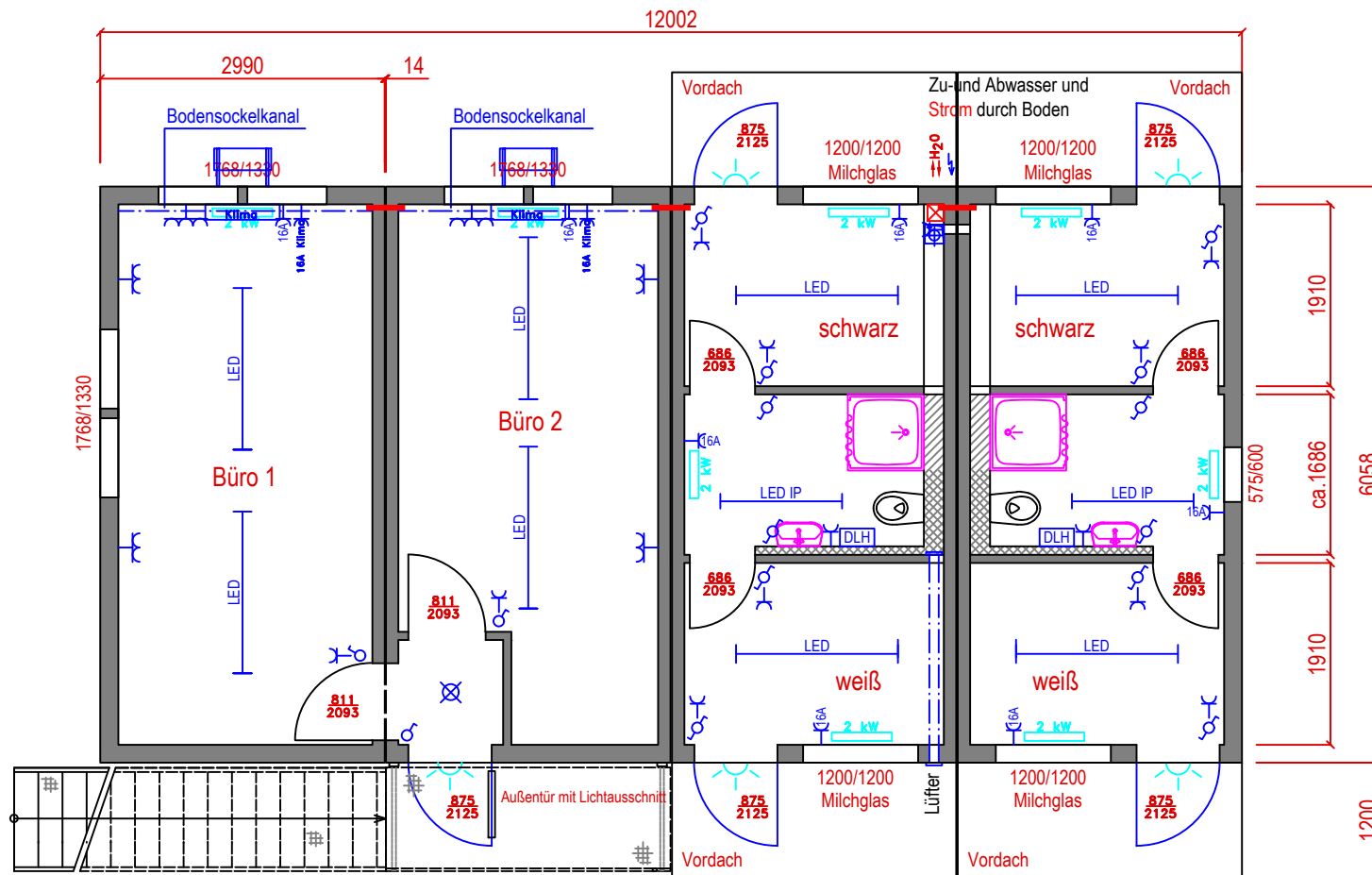


Erdgeschoss



Isolierung nach EnEV 2016
 Außenwände RAL 7035
 Rahmen RAL 5010
 Kabelkanal
 Fußbodenbelag PVC Domo 3330-11
 Belag Sanitär PVC Domo 3100-41 grau
 Innenwände grau
 LED Außenlampen mit Bewegungsmelder

— 6x Wanddurchbruch für Kabelkanal

▨ Vorwandinstallation; H=ca. 1200 mm

▧ Vorwandinstallation; deckenhoch



	Datum	Name
Gezeichnet		
I. Änderung		
Datei\Pfad		
Maßstab		
1:75mm		

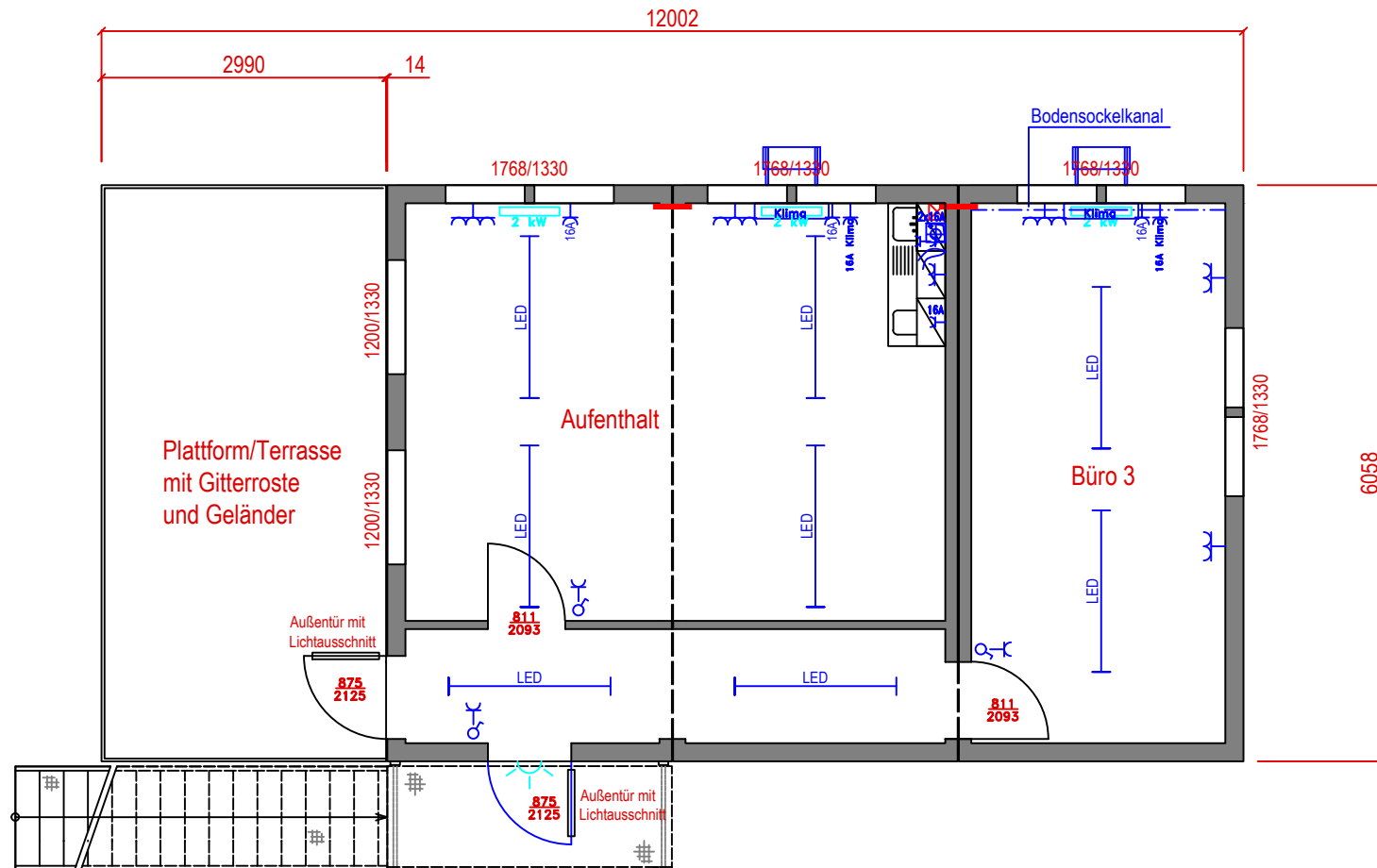
Tel.: 0 49 50/ 10 01
 Fax: 0 49 50/ 33 00
 Am Großen Stein 9
 26835 Hesel

BAU CON
 BAUMHÖFER CONTAINER
 vom Einzelcontainer bis zum Systemfertigbau
 ■ Verkauf ■ Vermietung ■ Service

www.baucon.com

Diese Zeichnung steht im alleinigen Eigentum der Firma BauCon und unterliegt dem Urheber- und Wettbewerbsrecht. Jegliche Vervielfältigung, Verwertung und Weitergabe insbesondere an Wettbewerber, ist untersagt, soweit sie nicht ausdrücklich und schriftlich von der Firma BauCon genehmigt wurde. Zuwiderhandlungen werden strafrechtlich verfolgt und ziehen Schadenersatzansprüche nach sich.

Obergeschoss



Isolierung nach EnEV 2016
 Außenwände RAL 7035
 Rahmen RAL 5010
 Kabelkanal
 Fußbodenbelag PVC Domo 3330-11
 Belag Sanitär PVC Domo 3100-41 grau
 Innenwände grau
 LED Außenlampen mit Bewegungsmelder

— 4x Wanddurchbruch für Kabelkanal



Kauf

	Datum	Name
Gezeichnet		
I. Änderung		
Datei\Pfad		
Maßstab 1:75mm		

BAU CON

BAUMHÖFER CONTAINER
vom Einzelcontainer bis zum Systemfertigbau

■ Verkauf ■ Vermietung ■ Service

Tel.: 0 49 50/ 10 01
 Fax: 0 49 50/ 33 00
 Am Großen Stein 9
 26835 Hesel

www.baucon.com

Diese Zeichnung steht im alleinigen Eigentum der Firma BauCon und unterliegt dem Urheber- und Wettbewerbsrecht. Jegliche Vervielfältigung, Verwertung und Weitergabe insbesondere an Wettbewerber, ist untersagt, soweit sie nicht ausdrücklich und schriftlich von der Firma BauCon genehmigt wurde. Zuwiderhandlungen werden strafrechtlich verfolgt und ziehen Schadensersatzansprüche nach sich.